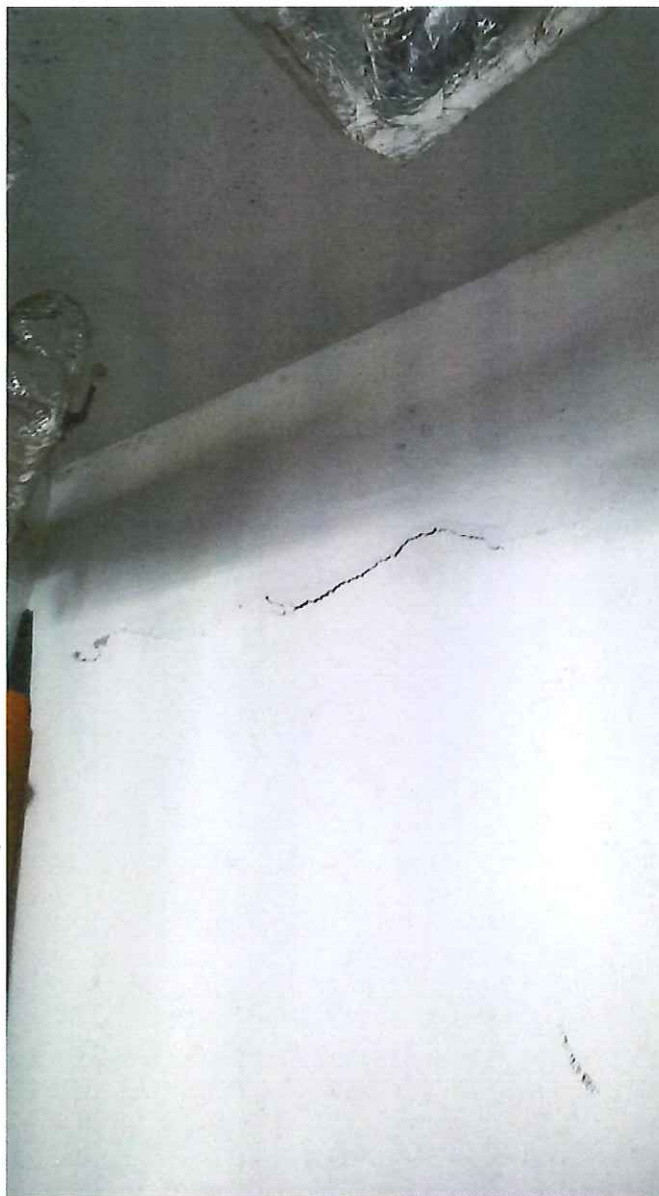
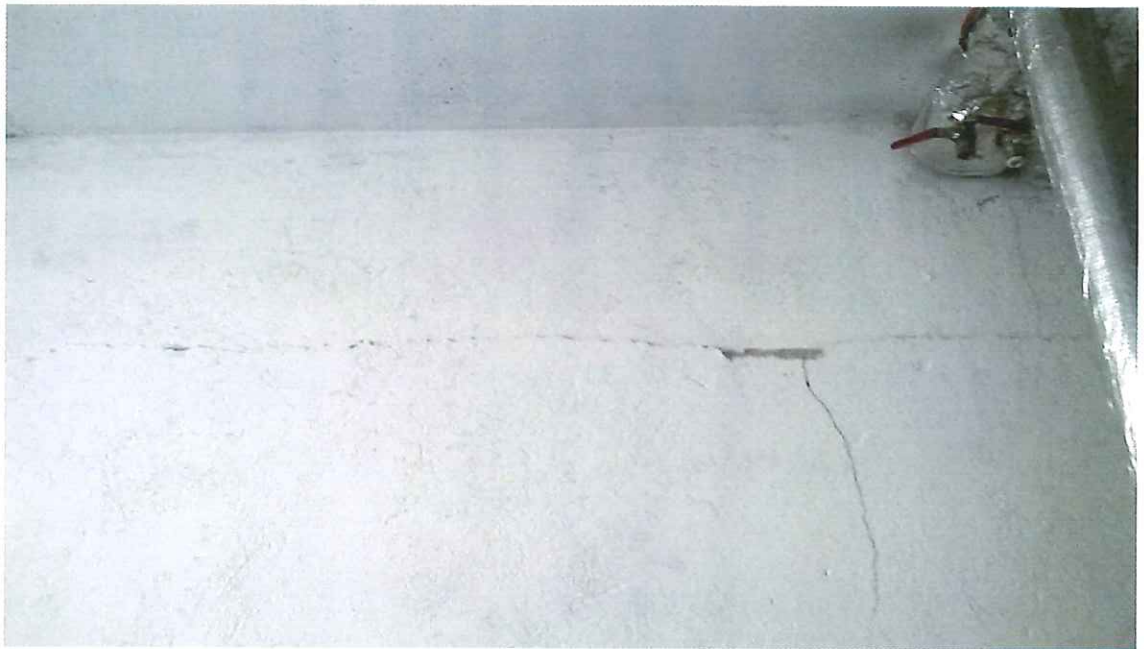




7 pav. Nukritę balkono plokštės dažai



8 pav. Sutrūkusi pertvaros apdaila pirmame aukšte



9 pav. Sutrūkusi pertvaros apdaila



10 pav. Dėl nesandaraus stogo liuko drėgmė pažeidė lubų apdailą



11 pav. Fasade atsivėrę plyšiai apdailiniame mūre



12 pav. Nuskelta vidaus sienos apdaila laiptinėje



13 pav. Sieninis šviestuvas neturi gaubto



14 pav. Sutrūkinėjusi ir aptrupėjusi lauko laiptų betoninė siena



15 pav. Suskilinėję laiptų aikštelės keraminės plytelės