



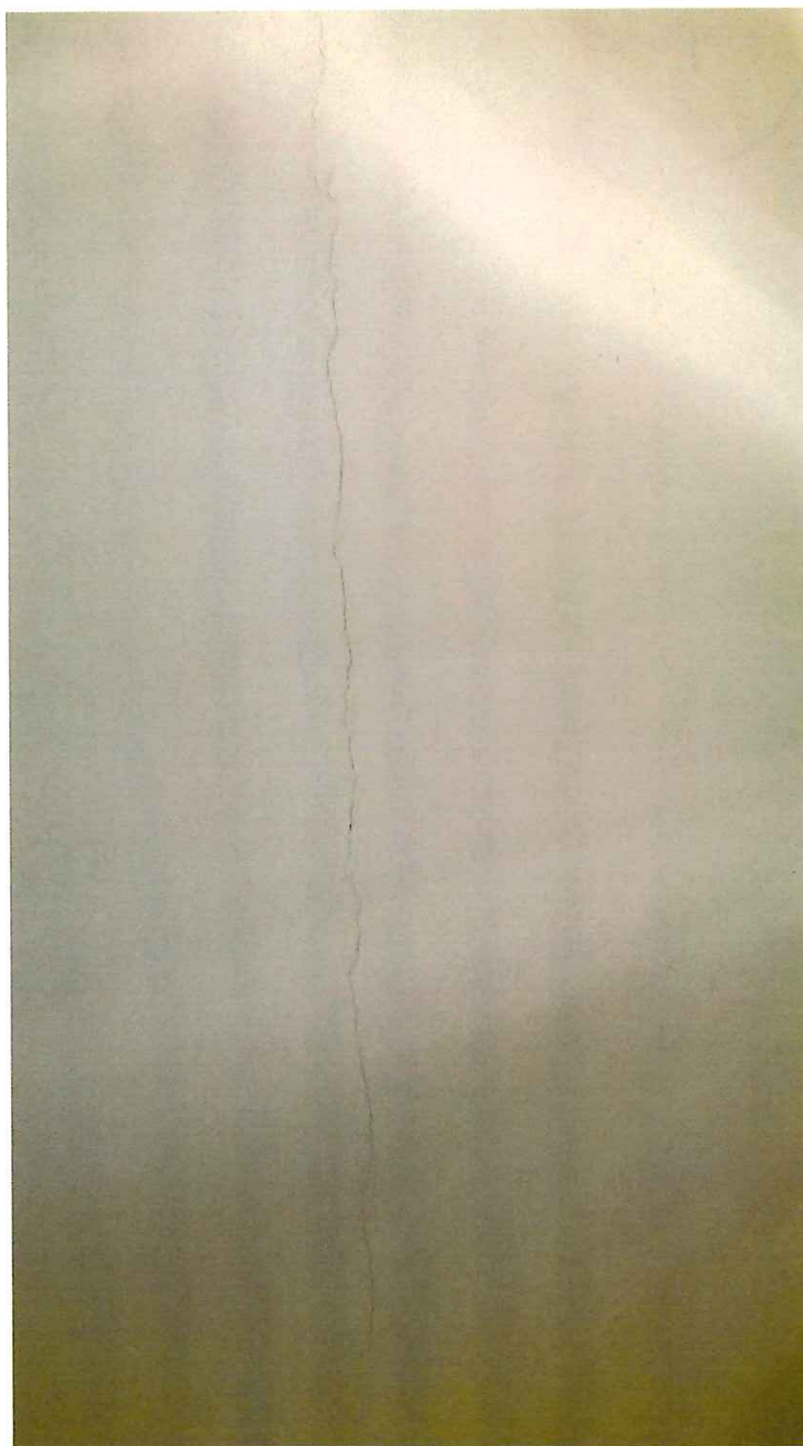
8 pav. Garažo pertvaroje bėgantis vanduo išplovė mūro mišinio druskas



9 pav. Nesandarus tarpas tarp sienos ir vandens latakų



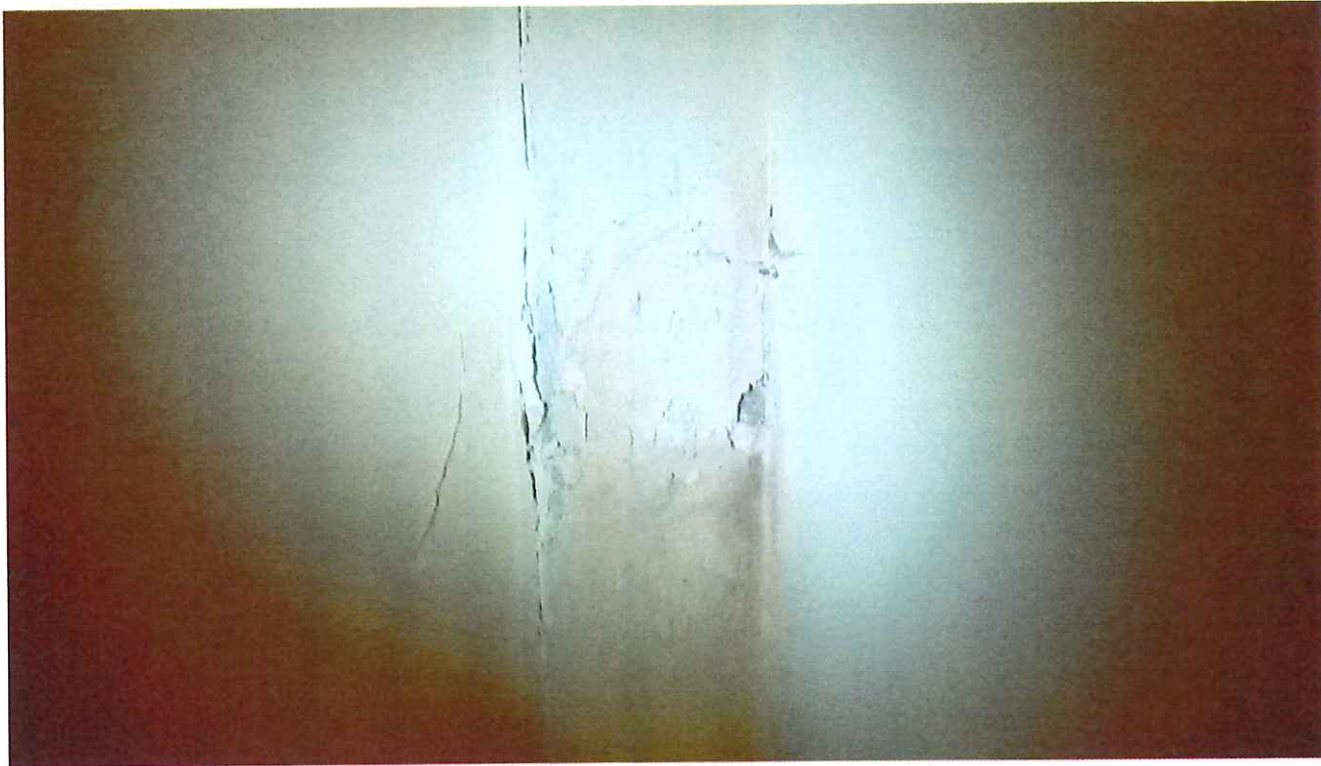
10 pav. Skilusi atraminė siena



11 pav. Sutrūkusi vidaus siena



12 pav. Skilusi siena ir atsivėręs plyšys tarp sienos ir perdangos



13 pav. Vandens nuplautas perdangos apdailinis sluoksnis



14 pav. Atsivėręs plyšys po sieną dengiančiomis betoninėmis plytelėmis



15 pav. Neuždengtos sandarinimo putos